

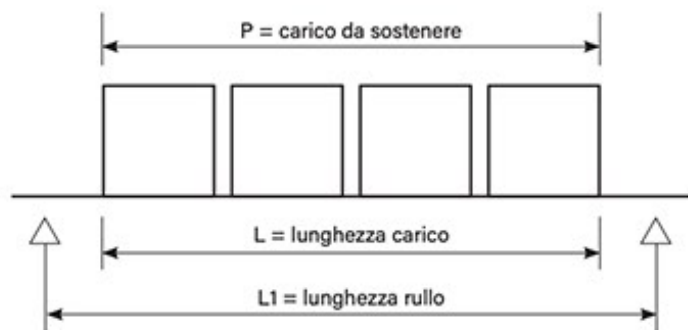
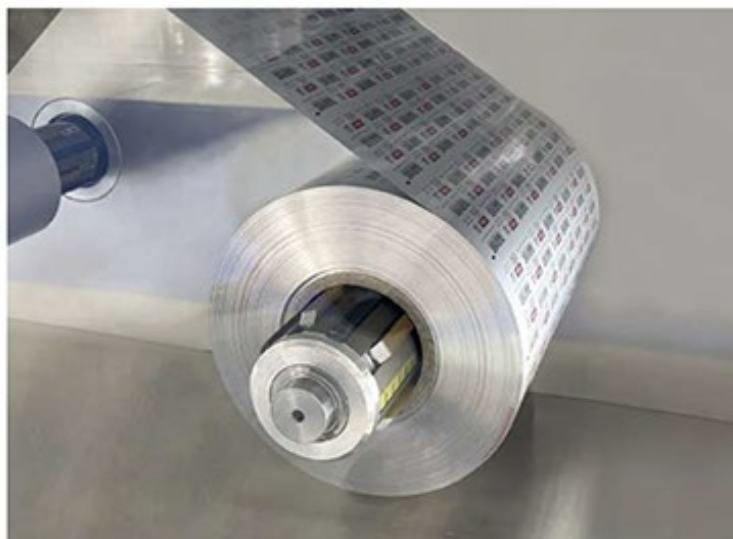
Alberi espansibili pneumatici a listelli o a chiavette tavola fissa

Di questi articoli non esiste una produzione standard in quanto vengono realizzati in base alle esigenze e applicazioni del cliente.

Sono prodotti in vari materiali:

- alluminio estruso
- acciaio
- fibra di carbonio
- con i listelli in gomma o in alluminio

Riportiamo schema da utilizzare per fornire le quote e i dati utili alla progettazione e realizzazione del vostro albero su misura.



N.B.: Freccia massima accettata = 4 mm
 Quote di diametri realizzabili: \varnothing 45 - 70 - 76 - 100 - 125 - 150 - 200 - 300 mm
 Espansione = + 10 mm sul diametro
 Lunghezza massima = 7 m

Esempio: albero espansibile pneumatico con pomello e con allineamento assiale - versione **ALS.A-5.0**



Vantaggi:

- migliore concentricità
- maggiore durata del sistema
- facilità di manutenzione
- maggior numero di applicazioni gravose